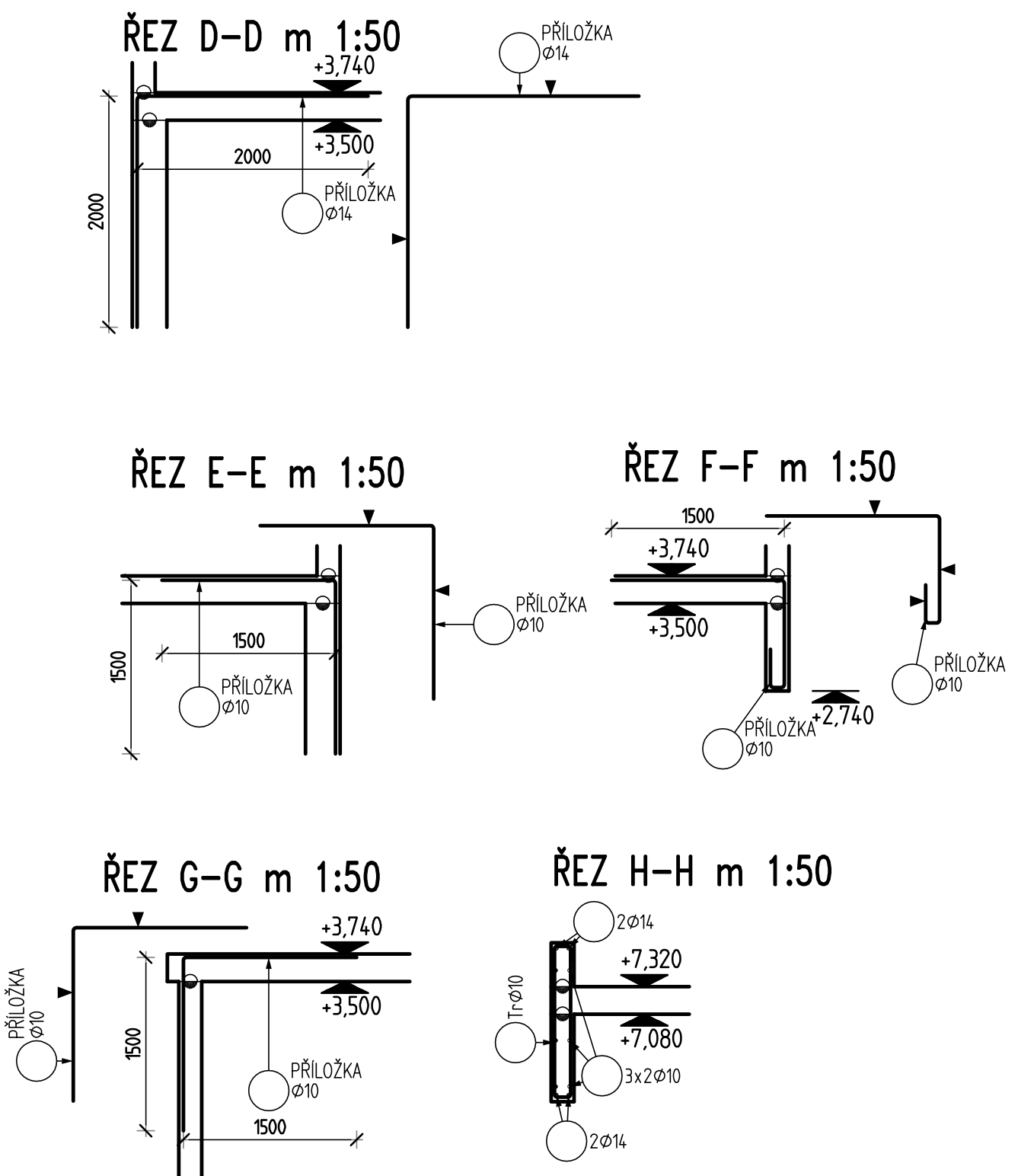
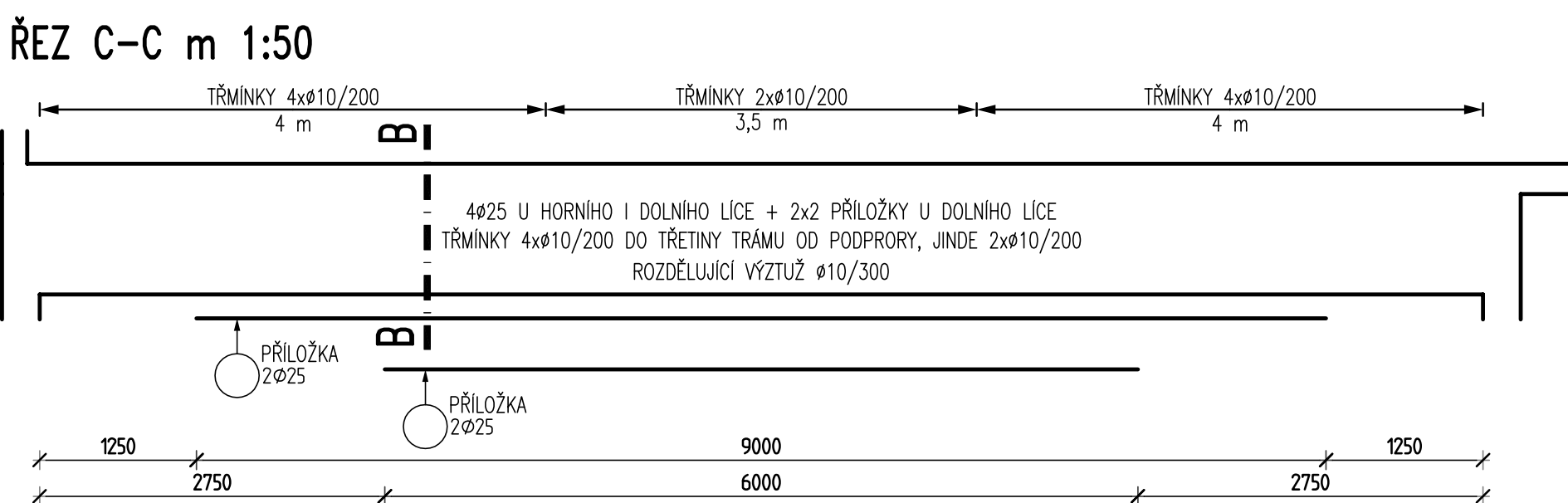
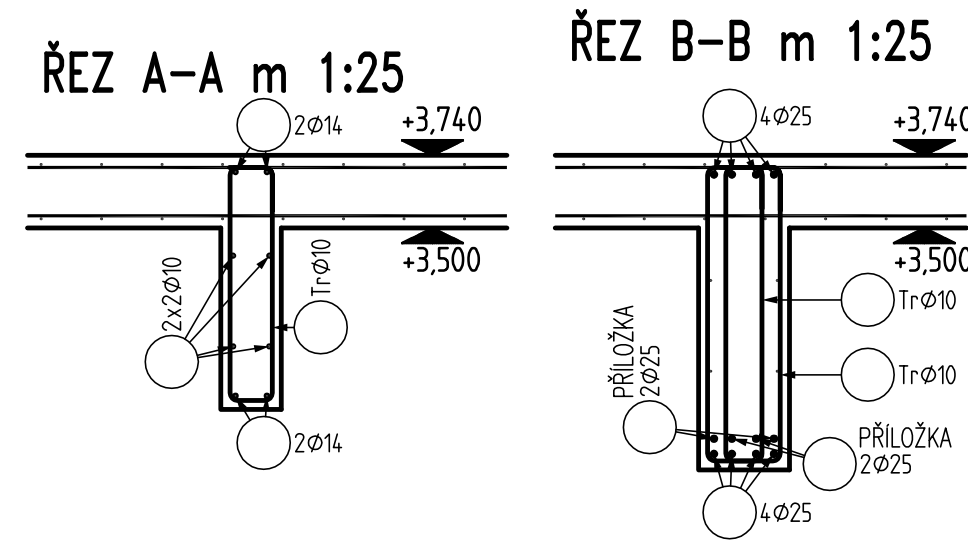
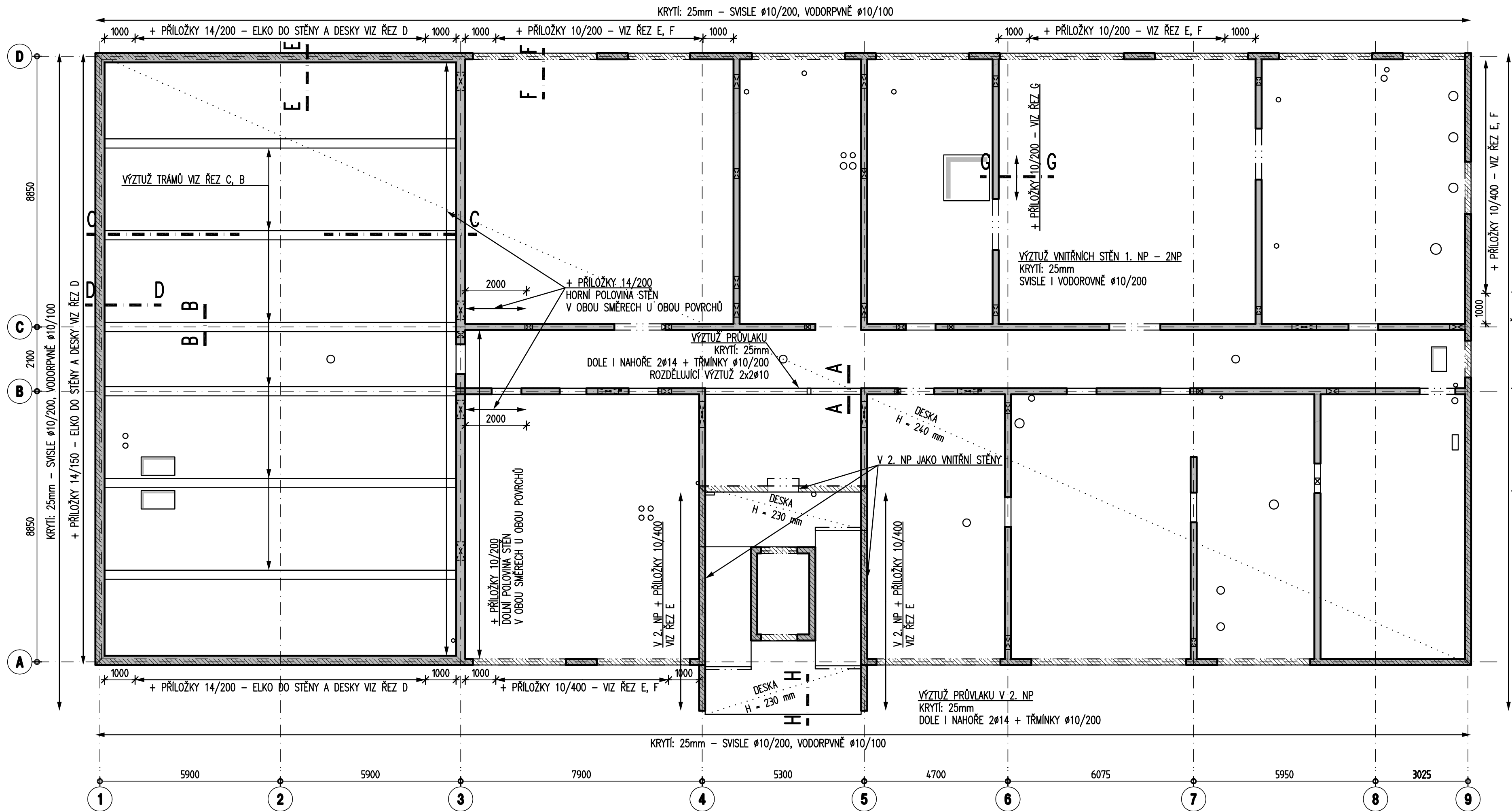


VYZTUŽENÍ STĚN A PRŮVLAKŮ



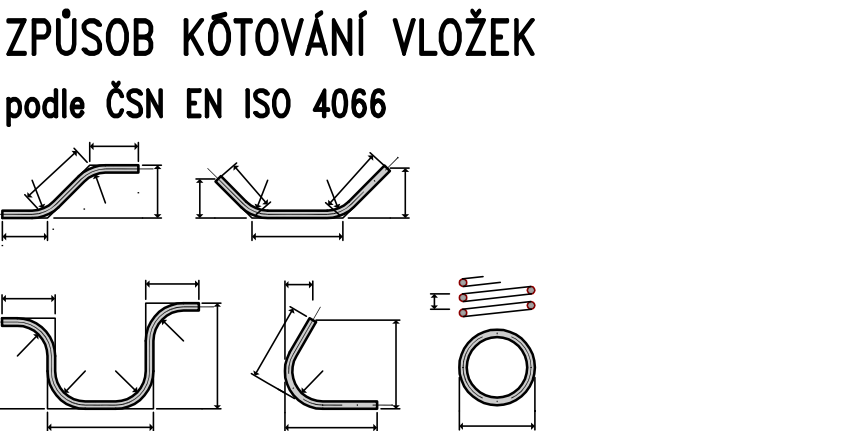
**POZNÁMKY:**

POUŽÍVANÁ PŘESAHOVÁ DÉLKA PROFILU R10 JE 600 mm  
POUŽÍVANÁ PŘESAHOVÁ DÉLKA PROFILU R14 JE 840 mm  
VODOROVNÁ VÝZTUŽ STĚN JE VŽDY BLÍŽ K POVRCHU  
VÝZTUŽ JDOUCÍ PŘES OTVORY ROZHRNOUT NEBO PROSTŘÍHNOUT

**BETON C25/30**  
SPECIFIKACE VIZ VÝKRES TVARU  
KRYTÍ 25 mm  
NAVŘENO DLE ČSN EN 1992-1-1; ČSN EN 206-1-Z3; ČSN EN 13670

**OCEL**

UVÁDĚNÉ DÉLKY JSOU VZTAŽENY K VNĚJŠÍMU LICI PRUTU.  
POLOMĚRY OBLOUKU JSOU POLOMĚRY OHYBACÍCH TRNŮ,  
NEZNAMENÉ POLOMĚRY JSOU 1/2 øm,min (TAB. 8.1).  
NEZNAMENÉ ÚHLY JSOU 45°, 90° resp 180°.  
ROVNÉ VLOŽKY JSOU VE VÝKAZU OZNAČENÉ "v".  
CELKOVÉ DÉLKY VLOŽEK JSOU STŘÍŽNÉ DÉLKY.



±0,000=288,57		MÍSTO STAVBY : KAMÝČKÁ 129, PRAHA 6 parc. č.1627/1	
OBJEDNATEL : ČESKÁ ZEMĚDĚLSKÁ UNIVERZITA V PRAZE, FAKULTA LESNICKÁ A DŘEVÁRSKÁ, KAMÝČKÁ 129, PRAHA 6		INTERSTAT s.r.o., Zlatnické 6, Praha 1	
INTERSTAT s.r.o., Zlatnické 6, Praha 1		INTERSTAT s.r.o., Zlatnické 6, Praha 1	
Ing. V. Čapka		Dr. Ing. K. Peleška	
NÁZEV AKCE		VYPRACOVAL	
<b>CZU - FLD HIGH-TECH PAVILON</b> <b>DOKUMENTACE PRO PROVEDENÍ STAVBY</b>		Ing. Adam Steidl	
		ČÍSLO ZAKÁZKY	
		16/11-07	
		STUPEŇ	
		DVZ / DPS	
1. A 2. NADZEMNÍ PODLAŽÍ VYZTUŽOVACÍ ŠHEMA STĚN A PRŮVLAKŮ		POČET FORMATŮ	
		6 /A4	
		DATUM	
		únor 2017	
		MĚŘITKO	
		1:100	
		Č. KOPIE	
		ČÁST	
		PROFESE	
		C. PRÍLOHY	
		<b>D.1.2 ST 01.3</b>	